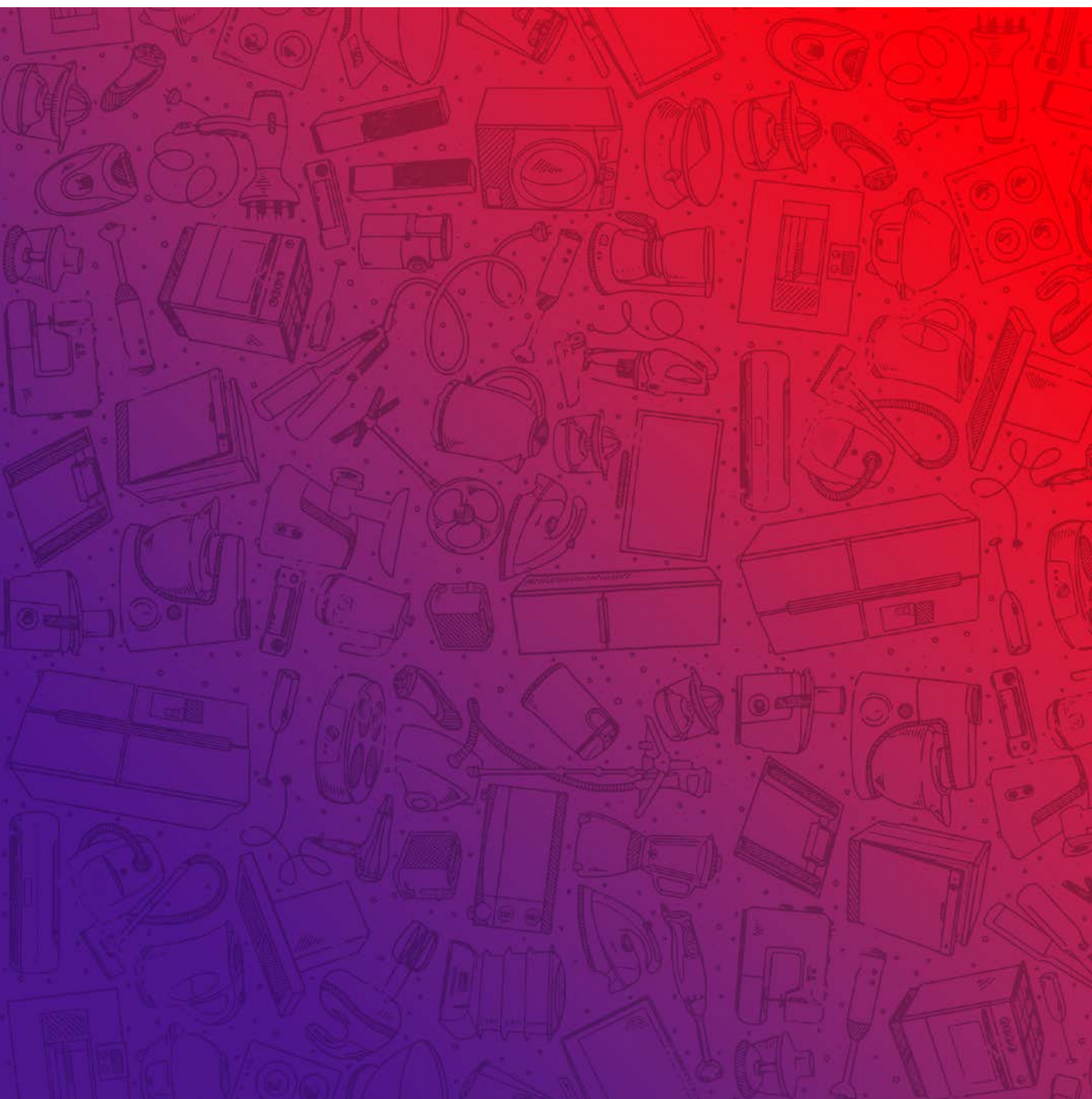


هایپرکالای

خانه شیوا



۳	<u>درباره خانه شیوا</u>
۵	<u>چشم‌انداز</u>
۶	<u>بخشی از افتخارات</u>
۷	<u>ارزش‌های سازمان</u>
۹	<u>هایپرکالای خانه شیوا</u>
۱۱	<u>بخش لوازم خانگی</u>
۲۴	<u>بخش فرش</u>
۳۳	<u>بخش مبلمان</u>
۴۴	<u>فضاهای جنبی</u>
۴۶	<u>مزایای خرید از خانه شیوا</u>
۴۷	<u>خرید اقساطی</u>
۴۸	<u>مسئولیت اجتماعی</u>
۴۹	<u>فعالیت‌های فرهنگی</u>
۵۱	<u>گردونه شانس</u>
۵۲	<u>خانه شیوا در شبکه‌های اجتماعی</u>
۵۳	<u>راه‌های تماس</u>



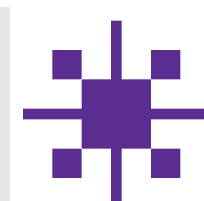
«شرکت آرایه‌بندی شیوا هنگام» که به عنوان یک شرکت خصوصی در سال ۱۳۸۹ تأسیس شد، در زمینه محصولات خانگی با نام‌های تجاری «خانه شیوا» و «شیوا» فعالیت می‌کند و دفتر مرکزی آن در بندرعباس قرار دارد. این مجموعه از ۴ دهه پیش با یک فروشگاه دکوراسیون آغاز به کار کرد و اکنون به عنوان بزرگ‌ترین فروشگاه لوازم منزل (فرش، مبلمان و لوازم خانگی) در جنوب ایران شناخته می‌شود.

در حال حاضر، این شرکت در فروشگاه‌های خود طیف گسترده‌ای از محصولات را برای مشتریان فراهم می‌کند تا بهترین مورد را متناسب با نیاز خود انتخاب کنند. در سال ۱۴۰۰ با راه‌اندازی هایپرکالای «خانه شیوا» در دو بخش فرش و مبلمان، فعالیت‌های این مجموعه وارد دوره تازه‌ای شد.

کمتر از یک سال بعد در پاییز ۱۴۰۱ فاز دوم آن یعنی بخش لوازم خانگی هم راه‌اندازی شد تا «خانه شیوا» بتواند به‌عنوان مرکزی بزرگ و کامل در زمینه لوازم منزل در خدمت مشتریان باشد.

«خانه شیوا» در زمینی به مساحت ۲۱ هزار مترمربع در ورودی شهر بندرعباس احداث شده و علاوه بر تنوع، از نظر مساحت هم بزرگ‌ترین فروشگاه لوازم خانگی، فرش و مبلمان جنوب ایران محسوب می‌شود.

خط زمان

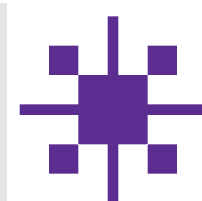


شروع فعالیت در زمینه دکوراسیون	۱ ۳ ۶ ۰
شروع فعالیت در زمینه فرش	۱ ۳ ۷ ۷
شروع فعالیت در زمینه مبلمان	۱ ۳ ۹ ۵
تاسیس هایپرکالای خانه شیوا در بخش‌های فرش و مبلمان (بزرگترین فروشگاه لوازم خانه در جنوب ایران)	۱ ۴ ۰ ۰
راه‌اندازی فاز دوم خانه شیوا (لوازم خانگی)	۱ ۴ ۰ ۱



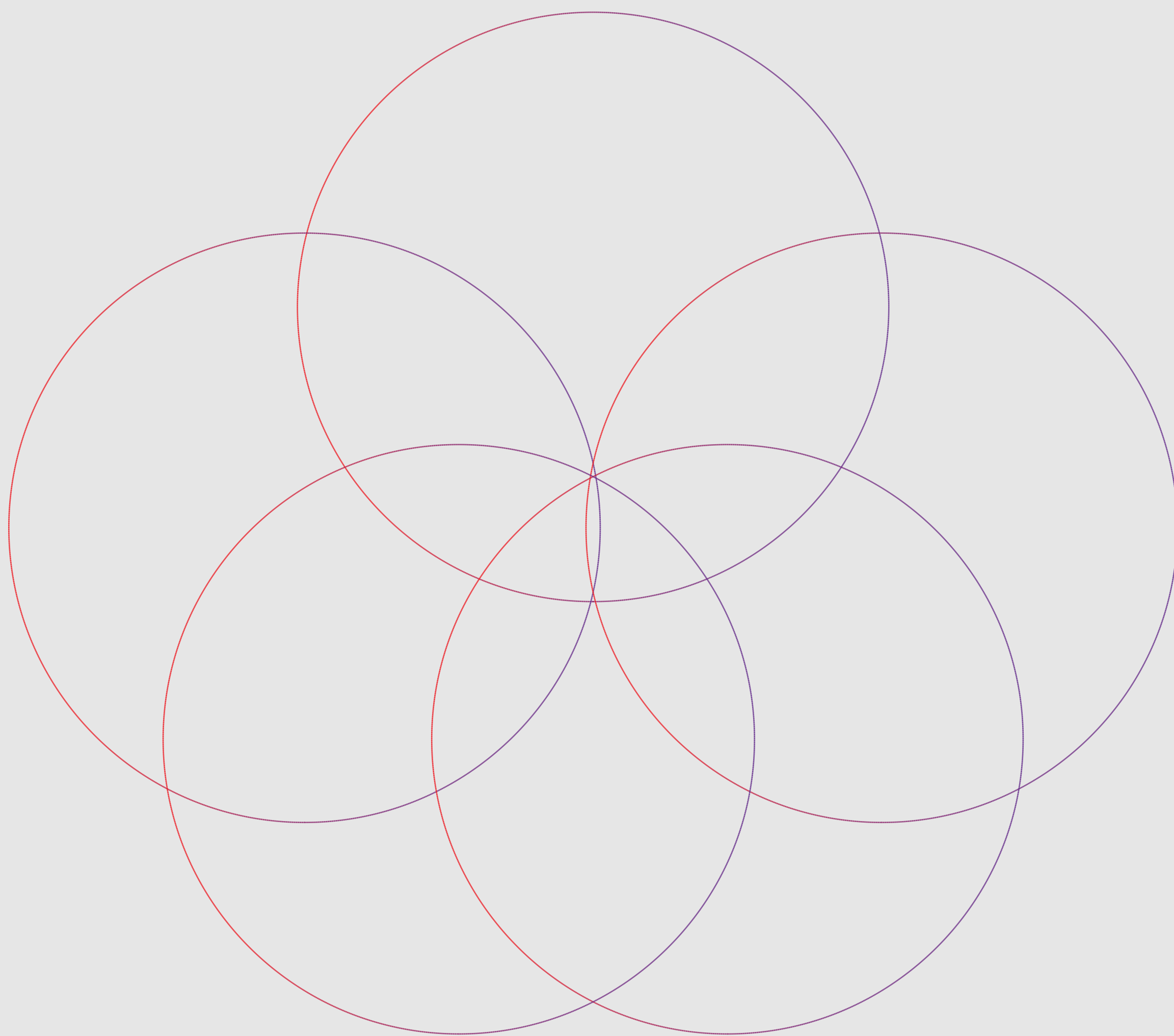


چشم انداز

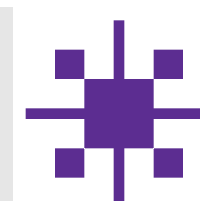


دورنمای «خانه شیوا» این است که با خدمات مناسب و محصولاتی با بهترین کیفیت، تمامی ملزومات خانگی موردنیاز شهروندان را در یک جا و با شرایط خرید آسان ارائه کند. علاوه بر آن گسترش حوزه فعالیت این مجموعه به دیگر استان‌های جنوبی کشور همچون کرمان، سیستان و بلوچستان، فارس و یزد و بازارهای خارج از کشور نیز از برنامه‌های آتی این مجموعه است.





بخشی از افتخارات



واحد نمونه صنفی
شهرستان
بندرعباس

۱۳۹۴



گواهینامه
رعایت حقوق
مصرف‌کنندگان

۱۳۹۶



گواهینامه
رعایت حقوق
مصرف‌کنندگان

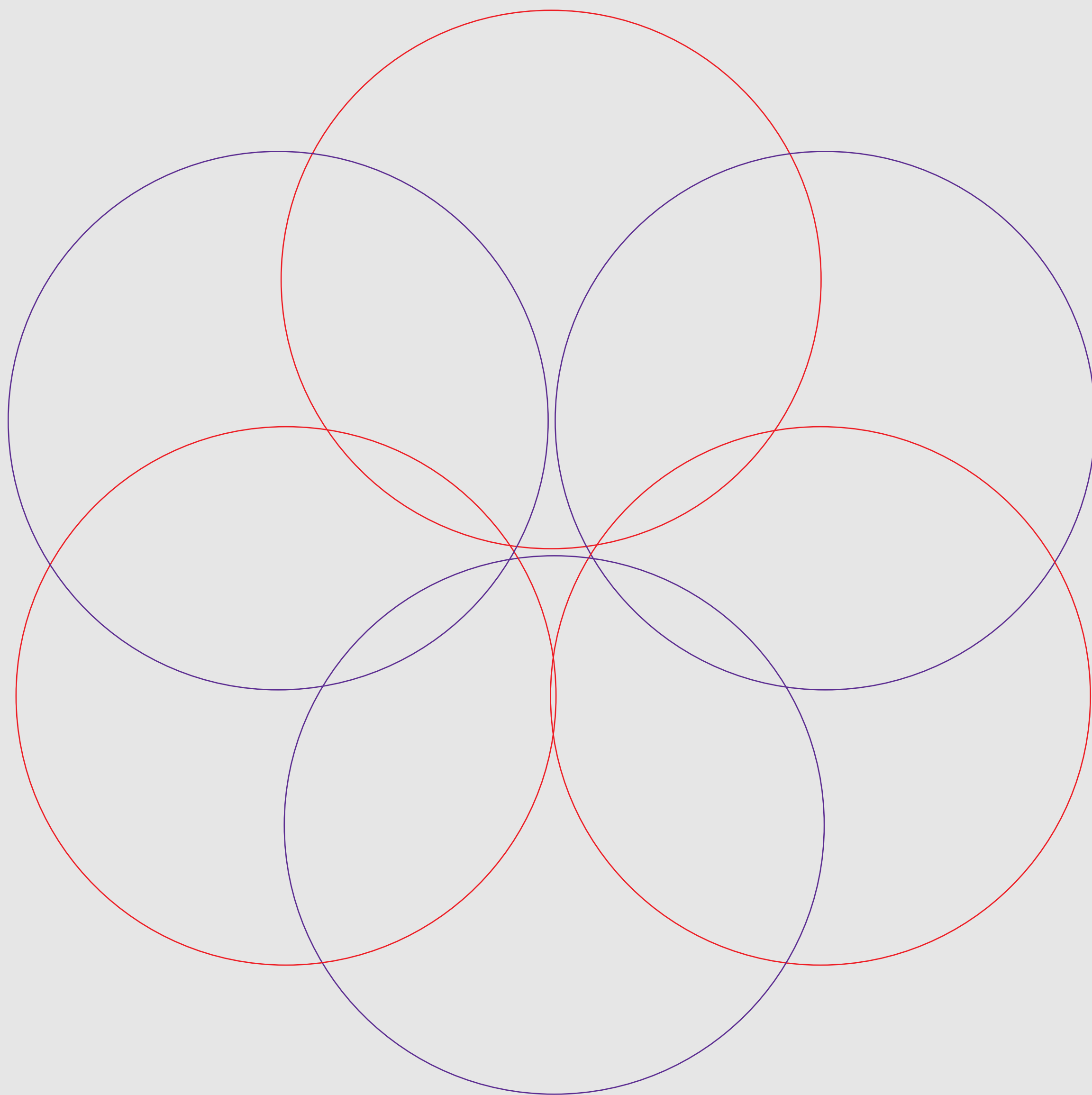
۱۳۹۷



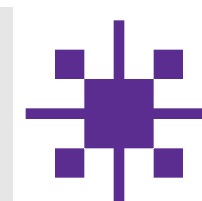
کارفرمای نمونه
استان هرمزگان

۱۴۰۰





ارزش‌های سازمان



مشتری‌مداری

بهبود مداوم

ارتقای سطح کیفی

مسئولیت‌پذیری

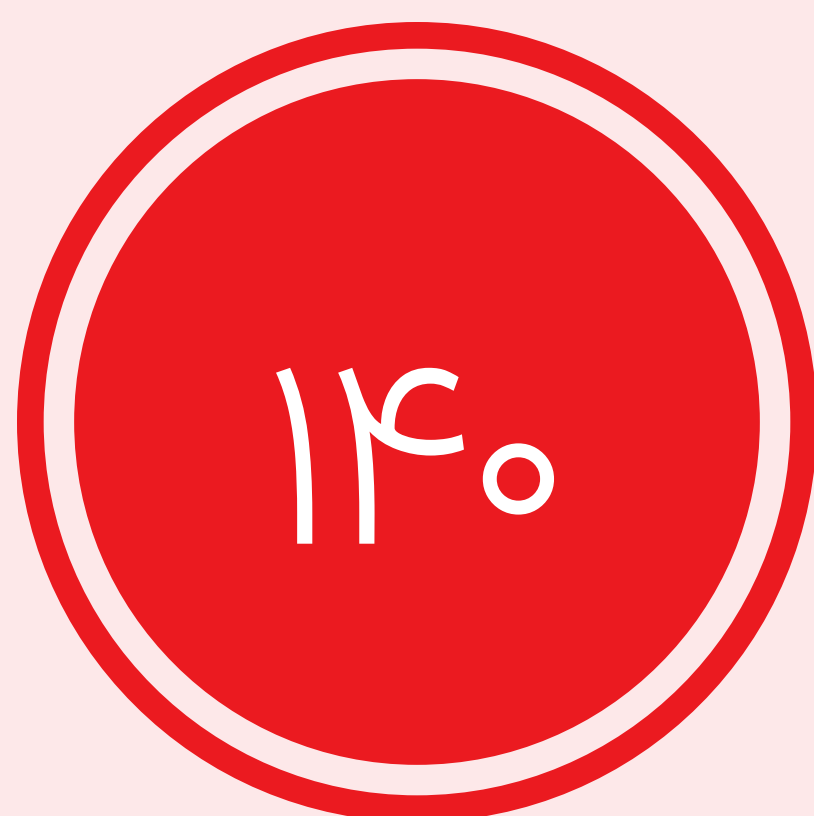
توانمندسازی کارکنان

نوآوری





بیش از ۴۱ سال سابقه فعالیت



اشتغالزایی مستقیم و غیرمستقیم
برای بیش از ۱۴۰ نفر

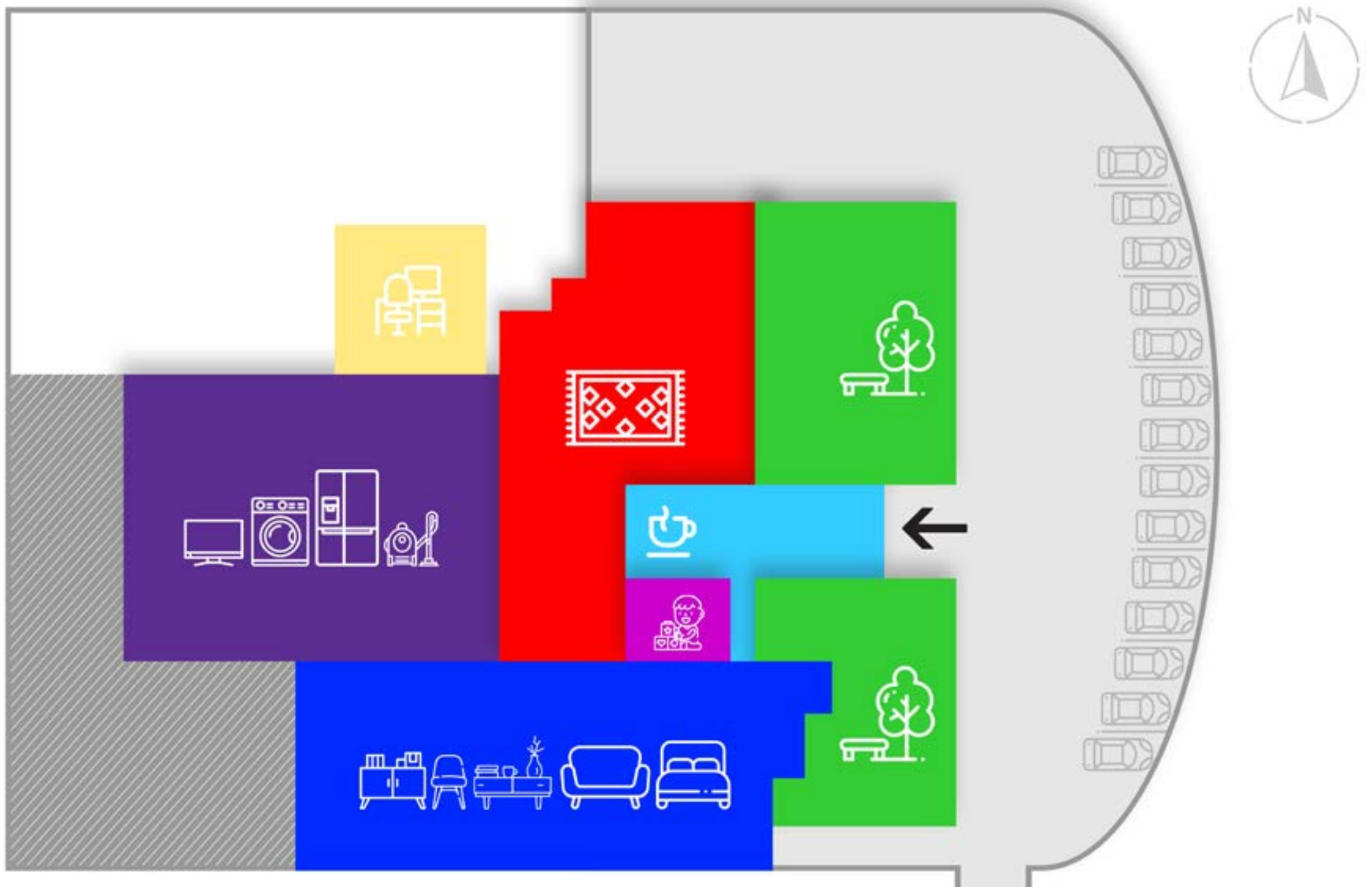


بیش از ۷ هزار مترمربع فضای فروشگاهی





خانہ تھیو



● ورودی، لابی و کافه

● سالن های فرش

● سالن های مبلمان

● سالن لوازم خانگی

● فضای بازی کودک

● فضای سبز

● پارکینگ

● انبار

- ۲۱ هزار متر مربع مساحت
- بیش از ۷ هزار متر مربع زیربنای فضای فروشگاه
- نمایندگی برندهای معتبر فرش و مبلمان
- سالن اختصاصی فرش های نفیس ابریشمی و دستبافت با تنوعی کم نظیر
- تنوع بیش از ۵ هزار کالا
- پارکینگ با ظرفیت بیش از ۳۰۰ خودرو
- طرف قرارداد با بیش از ۷۰ ارگان و سازمان دولتی و غیردولتی
- فضای اختصاصی بازی کودک، کافه و...
- فضای فروشگاه زیبا و آرامش بخش

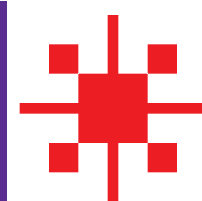
بخش لوازم خانگی





بخش لوازم خانگی خانه شیوا در آذرماه ۱۴۰۱ شروع به کار کرده است. این بخش در دو سالن با مساحت ۲۶۰۰ مترمربع فضای فروشگاهی و ۲۰۰۰ مترمربع فضای انبار قرار دارد. در این بخش مجموعه‌ای کامل از لوازم خانگی برقی همچون انواع یخچال لوازم خنک‌کننده و گرم‌کننده همچون کولرهای گازی اسپلیت و پنجره‌ای، پنکه، آب‌گرم‌کن و آب‌سردکن و...، لوازم شست‌وشو همچون ماشین‌های لباسشویی و ظرفشویی، لوازم صوتی تصویری همچون تلویزیون، اسپیکر و...، لوازم روشنایی منزل همچون لوستر و آباژور، لوازم برقی آشپزخانه‌ای همچون خردکن‌ها، مخلوط‌کن، آرام‌پز و زودپز و...، شیرآلات ساختمانی و تجهیزات مربوطه، موبایل، لپتاپ، کنسول و سایر لوازم جانبی، دکوراسیون داخلی، پارکت، کفپوش و کابینت به شهروندان عرضه می‌شود.

مجموعه‌از برندهای معتبر ایرانی و خارجی



Gplus

PAKSHOMA

DeLonghi

Tefal®

X·VISION

پارس خزر

ALTON
BEST QUALITY EVER

TCL

MIGEL

KWC

Swiss Water Experience

Paktin
Vacuum Cleaner

BEEM
ELECTRONICS INTERNATIONAL

Dessini®
Enchanting Modern Life

فریزر
شاور

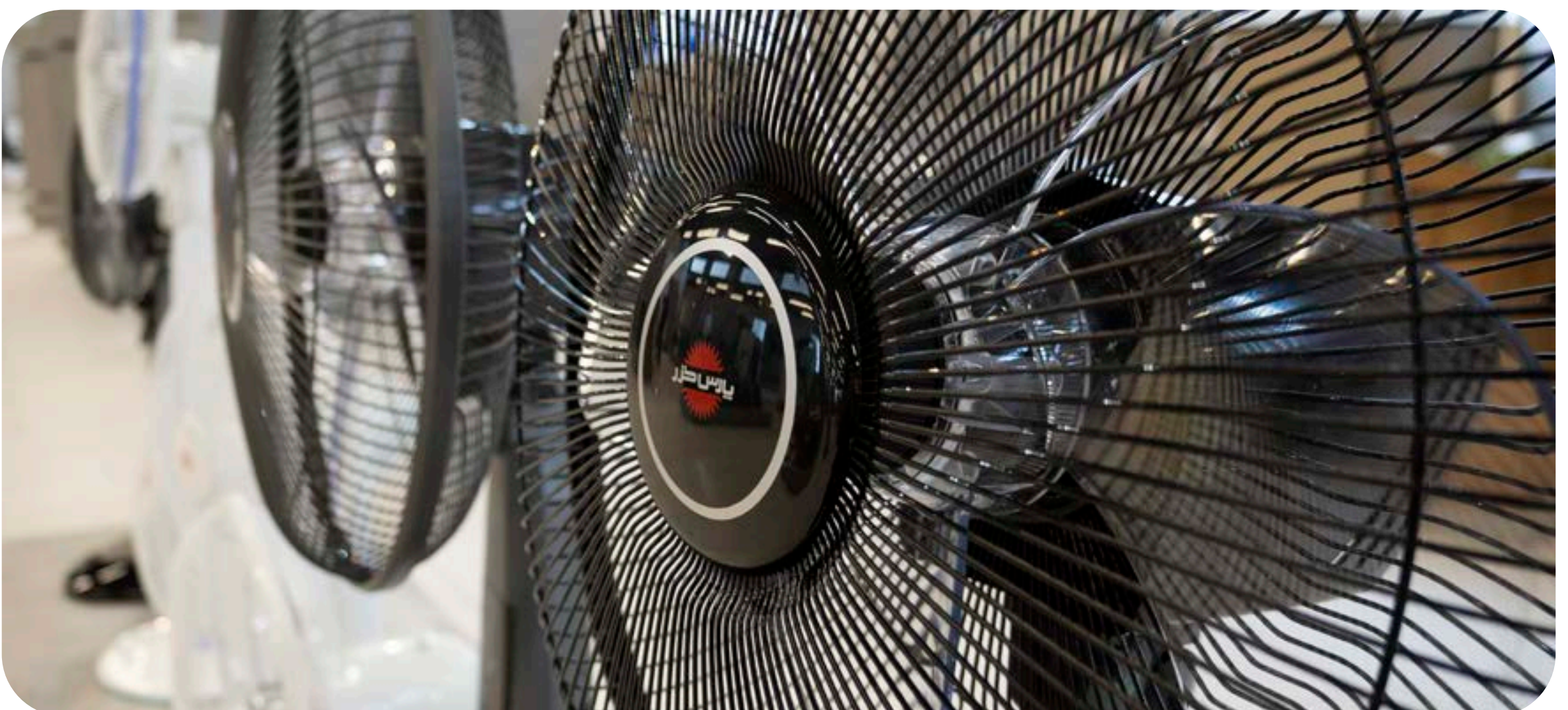






















بخش فرش





بخش فرش «خانه شیوا» با ۱۷۰۰ مترمربع مساحت دارای چندین سالن با محصولات متنوع است تا تمامی خواسته‌های شهروندان در این زمینه را برطرف کند.

- سالن شماره یک: گروه فرش‌های کوچک و بزرگ ماشین‌بافت تا ۹متری با طرح و نقش‌های متنوع
- سالن شماره دو: انواع فرش‌های ماشین‌بافت ۷۰۰ تا ۱۵۰۰شانه در اندازه ۱۲متری و بخش فرش‌های تک‌سایز تخفیفی

- سرای قم: مجموعه‌ای از فرش‌های نفیس دست‌بافت و ابریشمی

- سالن تابلوفرش

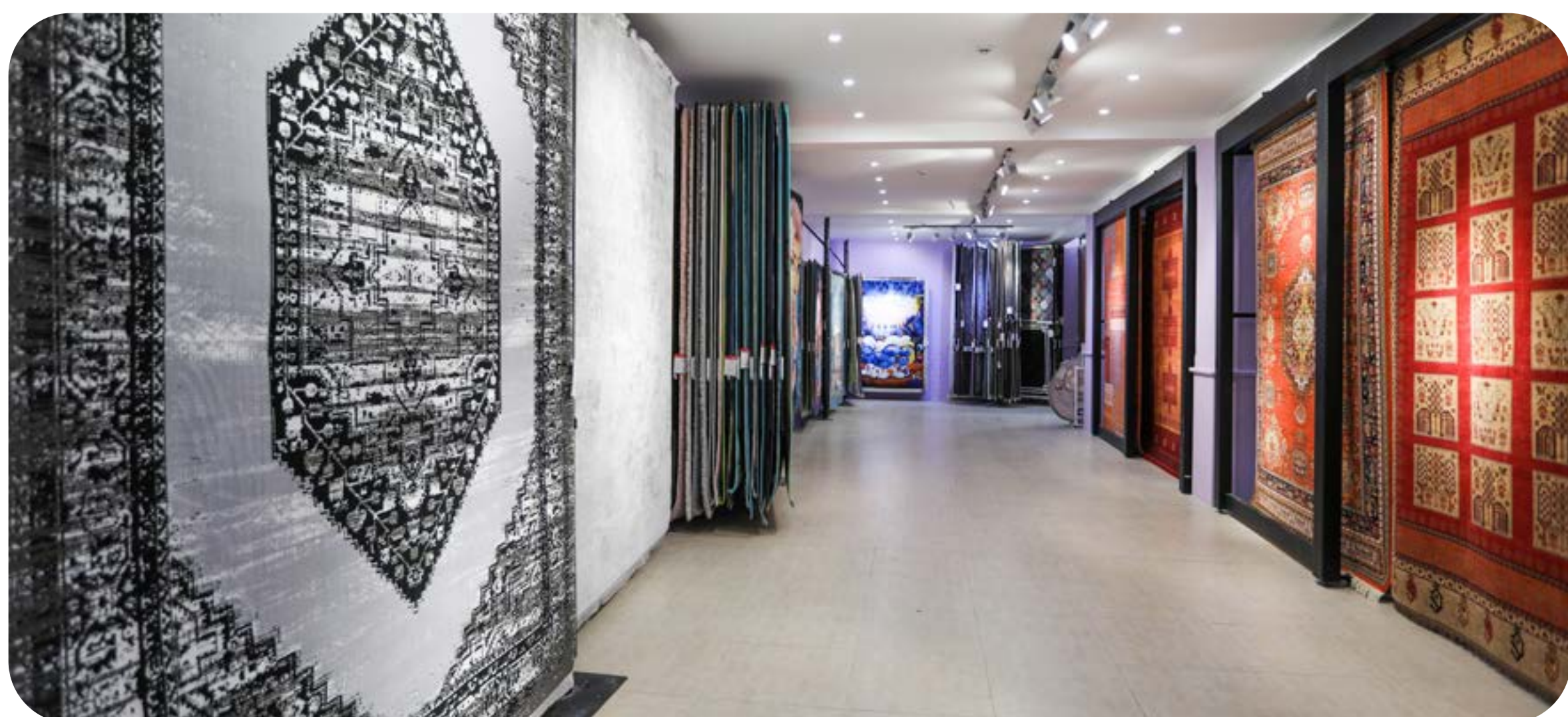
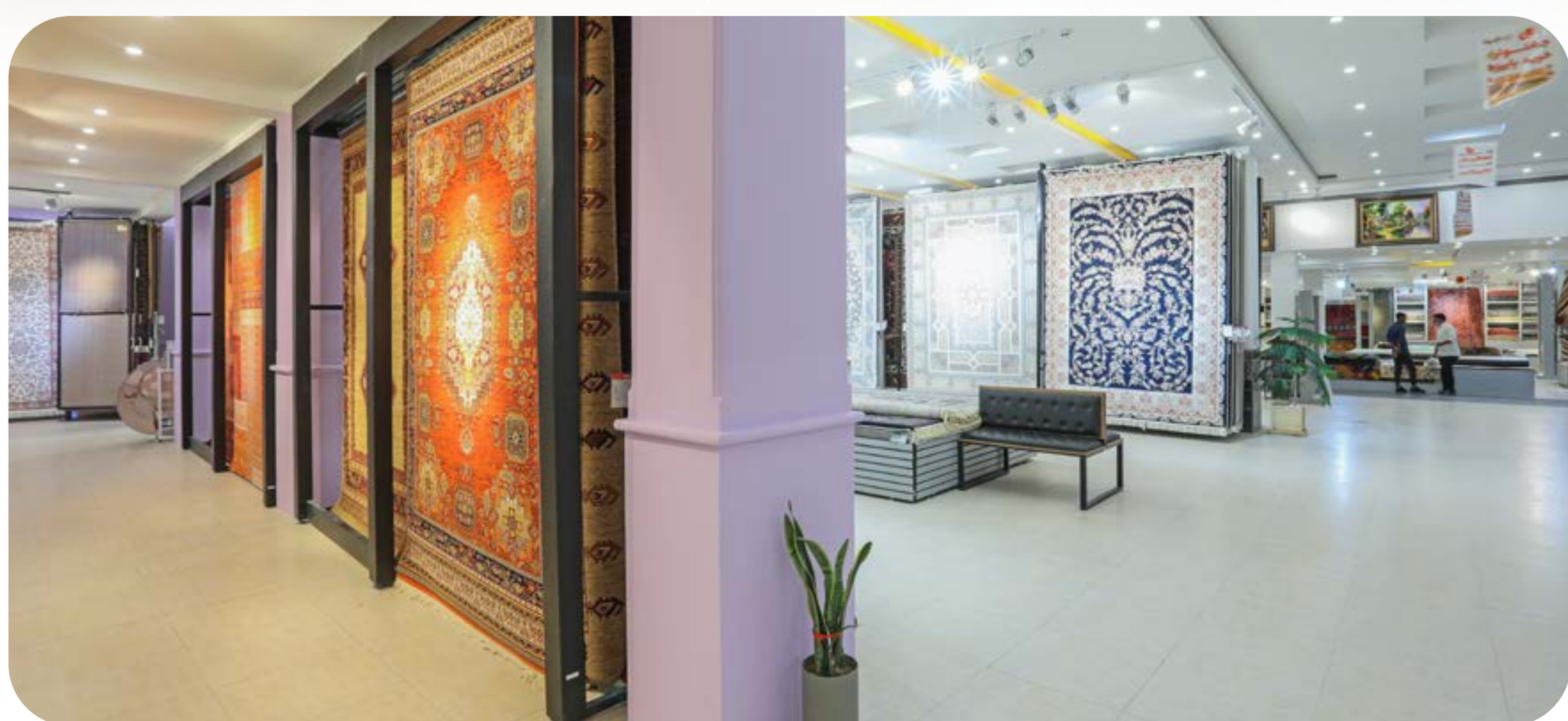
- سالن گلیم‌فرش هم به انواع فرش‌های فانتزی، گلیم‌فرش و فرش‌های کودک اختصاص دارد.



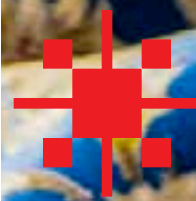
سالن فرش ۱۲ متری



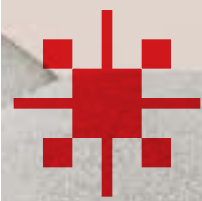
سالن‌های فرش ۹ متری و گلیم فرش



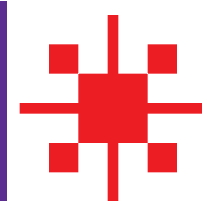
سالن فرش دستبافت و ابریشمی



سالن‌های فرش فانتزی و تابلوفرش



نمایندگی برندهای معتبر فرش ایران



NOYAN 

فرش بهشتی 
Beheshti Carpet

 HERMAN
GHALIN
KASHAN

رینگ و بختگی
خاطره کاشان

ایده ال

ستاره کویریزد

 sizan

قالی پامان

 فرش شیخ صفوی صفهان

امیل تبریز 



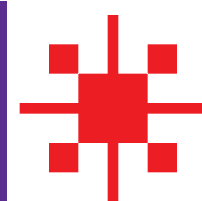
فرش
وهرش 
VARESH CARPET

قالی سرام
Sarram carpet



DÖRBAFT
Pearls in the carpet industry

نمایندگی برندهای معتبر فرش ایران



TANDIS KASHAN TEXTILE



مفهوم فرش ایرانی





بخش مبلمان





بخش مبلمان خانه شیوا دارای ۱۵۰۰ مترمربع مساحت است. این مجموعه نمایندگی انحصاری شماری از برندهای معتبر مبلمان خانگی در ایران همچون نهال، دنیز، چوبسنگ، ونسا و... را در اختیار دارد. در این بخش مجموعه‌ای از بهترین انواع مبلمان خانگی، سرویس خواب، ناهارخوری، کنسول، میز تلویزیون و سایر لوازم دکوراسیون منزل همچون آینه، ساعت‌های دیواری و دکوری، گلدان، آباژور، مجسمه، تابلو و... به مشتریان خود عرضه می‌کند.





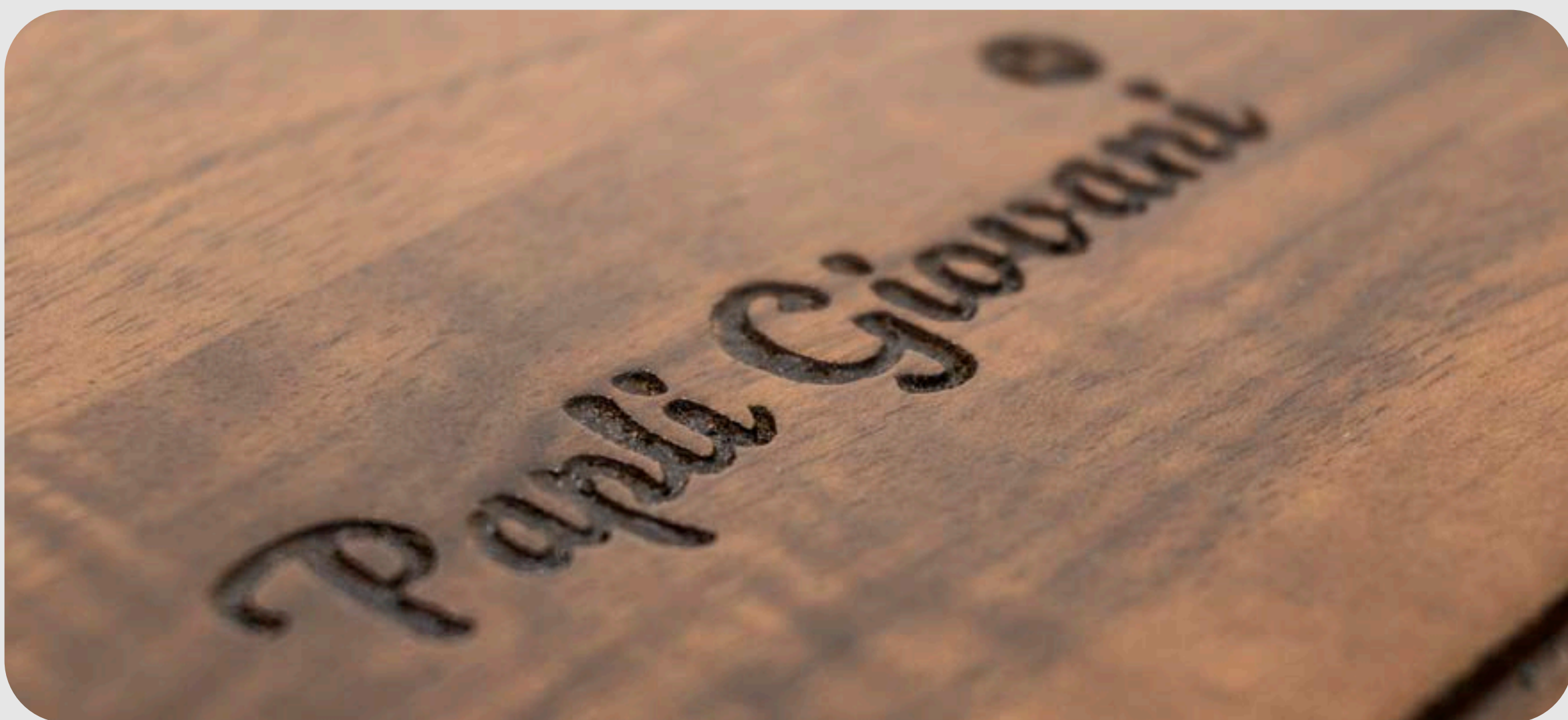
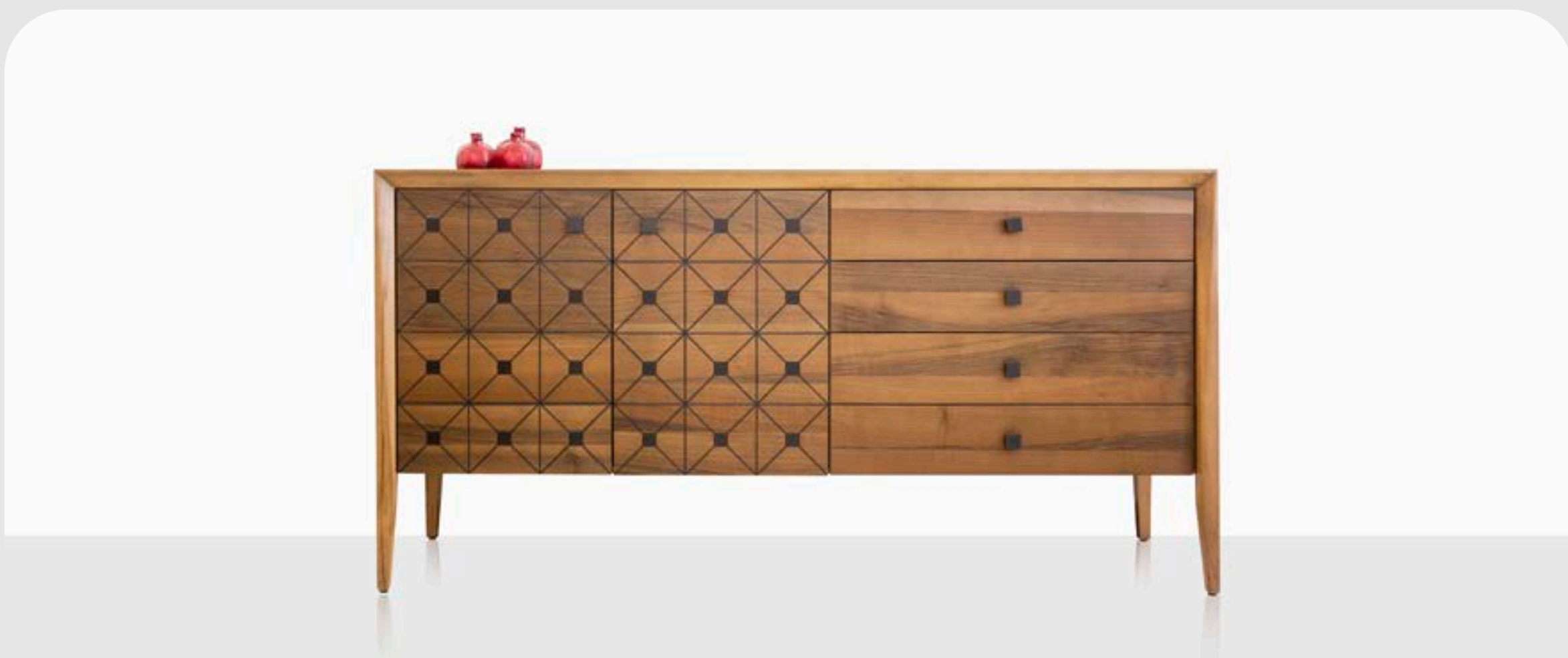


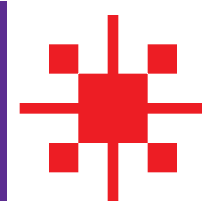












چوب‌سنگ

Papli Giovani[®]

TAT

DENIZ
SOFA FURNITURE

مبلمان مدرن منزل [®]
نهاد

vanessa







**مزایای خرید
از خانه شیوا**

دنیایی از تنوع



تضمین قیمت



تضمین کیفیت



ارسال رایگان کالاهای
ایرانی تا درب منزل



تخفیف‌های شگفت‌انگیز



خرید اقساطی تا ۲۰ ماهه



شرکت در
قرعه‌کشی سالانه خودرو



عضویت در باشگاه مشتریان



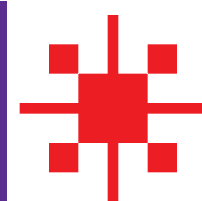
مزایای خرید از خانه شیوا

خانه شیوا با هدف تسهیل خرید مشتریان خود، روش خرید اقساطی (بدون سود و ضامن) را فعال کرده است.

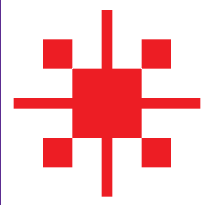
خرید قسطی به مشتریان واجد شرایط اجازه می‌دهد تا محصول موردنظر خود را از هر یک از شعب «شیوا» انتخاب و خریداری کرده و هزینه آن را حداکثر با ۲۰ قسط پرداخت نماید.

در حال حاضر خرید اقساطی شامل ۳ دسته از مشتریان می‌شود: «کارکنان نهادهای دولتی»، «بازنشستگان» و «اصناف و مشاغل آزاد» و در آینده سایر افراد هم شامل این خدمات خواهند شد.

مجموعه «شیوا» در نظر دارد دامنه خدمات پرداختی خود را گسترش دهد و امیدوار است با توسعه طرح خرید اقساطی بتواند شرایط خرید را برای تعداد بیشتری از شهروندان فراهم نماید.



- سرپرستی ۱۵۰ نفر از ایتام تحت پوشش کمیته امداد بندرعباس
- برگزاری جشن ازدواج هزار زوج و تامین جهیزیه آنها با همکاری بنیاد گل‌های علوی
- برگزاری نمایشگاه مشاغل خانگی با حضور پرشمار هنرمندان صنایع دستی هرمزگان
- همکاری با بنیاد رویش و حمایت از دانش‌آموزان مستعد بازمانده از تحصیل
- همکاری با ستاد دیه و حمایت از زندانیان جرائم غیرعمد
- حمایت مالی از انجمن حمایت از خانواده زندانیان



- حمایت از هنرمندان مطرح استان چون استاد قنبر راستگو و استاد موسی کمالی
- همکاری با جمعیت هلال احمر استان در طرح استقبال نوروزی
- همکاری با شهرداری بندرعباس در انتشار نقشه گردشگری شهر
- مشارکت در برگزاری نمایشگاه‌های عکس در نگارخانه‌های خیابانی بندرعباس
- حمایت از موسسه کودکان مبتلا به سرطان ساحل خلیج فارس
- حمایت مالی از تیم‌های فوتبال پایه و محلات شهرستان بندرعباس
- تجلیل از قهرمانان ورزشکار استان
- برگزاری مسابقه نقاشی کودکان
- برگزاری مراسم رونمایی کتاب و...



مراسم رونمایی از کتاب قصه‌های تابستان

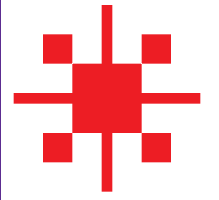


رویداد فرهنگی پنج‌شنبه‌شب‌های شیوا



جشنواره داغ تابستانی خانه شیوا

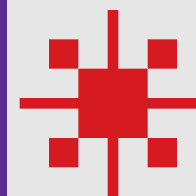
گردونه شانس



یکی از جذابیت‌های متمایز هایپرکالای خانه شیوا، قرعه‌کشی پس از خرید است. در این بخش پس از اتمام مراحل خرید، تمامی خریداران امکان شرکت در قرعه‌کشی گردونه شانس یا بالن جوایز را دارند و هدیه‌ای دریافت کرده و با لبخندی بر لب و خاطرهای خوش راهی منزل می‌شوند.



خانه شیوا در شبکه‌های اجتماعی



 [Shiva.Carpet](#)

 [Shiva.Mobleman](#)

 [ShivaKhanegi](#)

 [ShivaHouse](#)

 [ShivaHouse](#)

 [shiva_house](#)

نشانی

بندرعباس . چهارراه پگاه به سمت ورودی شهر

جنب مرکز مخابرات امام حسن (ع)

موقعیت در نقشه گوگل

موقعیت در مسیریاب بلد

ساعات کار

شنبه تا پنجشنبه: ۸:۳۰ تا ۱۱ شب

جمعه و روزهای تعطیل: ۱۶:۳۰ تا ۱۱ شب



۰۷۶۳۳۷۰۰۹۰۲-۵